

FORMULAIRE n°2 - FICHE ROSCOP/SISMER

Pour parution dans le "Recueil Annuel des Campagnes Océanographiques Françaises »

NOM DE CAMPAGNE TARASOC

NUMERO DE CAMPAGNE (Attribué par SISMER)

CHEFS DE MISSIONS (3 max) :

1 : Philippe BOUCHET

2 :

3 :

Laboratoire ou service :

Laboratoire ou service :

Laboratoire ou service :

MNHN / UMR7138

Adresse :

Adresse :

Adresse :

Muséum National d'Histoire Naturelle
Département Systématique et Evolution
Case postale 51
57 Rue Cuvier
F-75231 PARIS CEDEX 05

Tél : 01 40 79 31 03

Tél :

Tél :

e-mail : pbouchet@mnhn.fr

e-mail :

e-mail :

ORGANISMES PARTICIPANTS

IRD / MNHN / CNRS

OBJECTIFS :

Le programme ZEPOLYF (Zone Economique de la Polynésie Française) a découvert en 1996 et cartographié un alignement de seamounts s'étendant sur 700 kilomètres au sud-ouest de Tahiti: la chaîne des monts Tarava. Leur âge se situe entre 35 et 50 millions d'années, soit considérablement plus que les îles de la Société actuellement émergées. Plusieurs de ces seamounts ont des plateaux sommitaux situés entre 600 et 900 mètres de profondeur. Cette structure, sans équivalent dans le Pacifique Sud, était jusqu'à maintenant vierge de toute exploration biologique. Les pentes des îles de la Société elles-mêmes restaient méconnues au plan du benthos profond. L'objet de la campagne TARASOC était donc d'explorer la faune benthique des deux chaînes, Tarava et Société, avec trois objectifs emboîtés :

(1) Description de la faune, caractérisation moléculaire des espèces, et découverte probable d'espèces nouvelles ;

(2) Recherche de corrélations entre l'âge et l'isolement des seamounts/îles, d'une part, et la composition de la faune benthique et les stratégies de dispersion des espèces, d'autre part (Endémisme et biogéographie) (3) Valorisation de certaines espèces par des études plus ciblées de recherche de molécules bioactives.

PROJET DE RATTACHEMENT : CenSeam, MarBol

Date début : 19/09/2010

Date fin : 27/10/2009

Nbre jours en mer : 39

Port de départ : Papeete

Port d'arrivée : Papeete

ZONE : Précision sur la zone (en clair) :

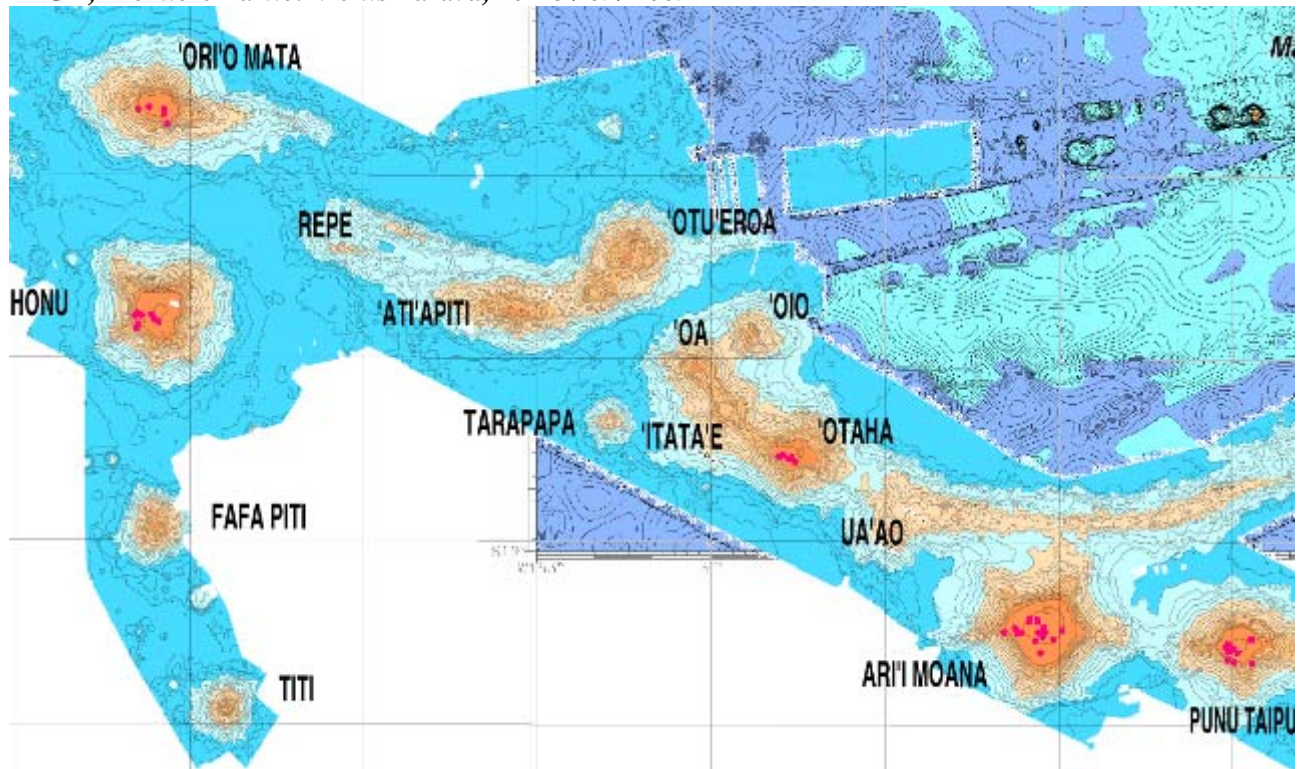
Zone comprise dans le quadrilatère 15° à 19°20 S , 146° à 154°10° W

Code Zone (voir liste) : Q20

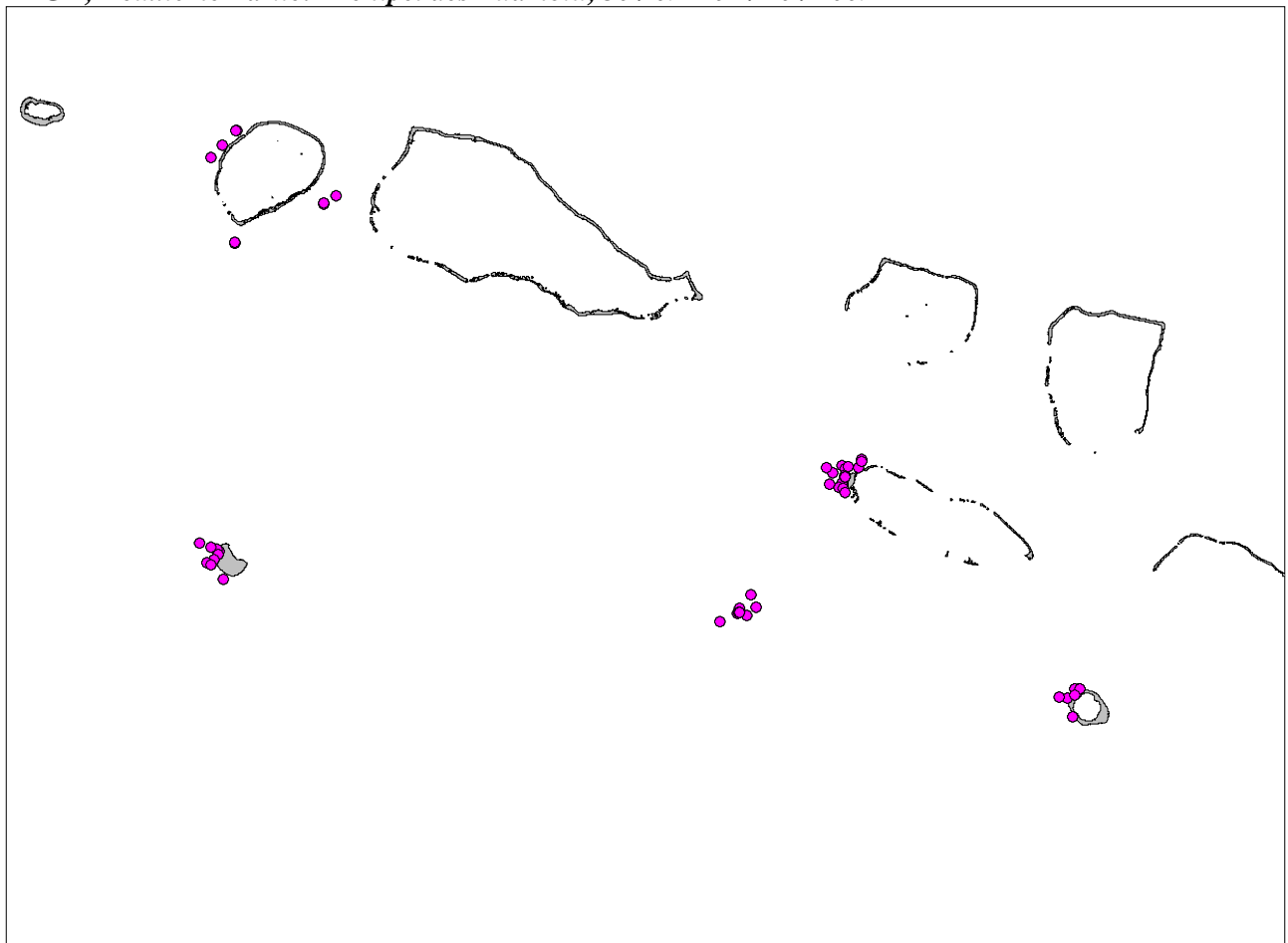
⇒ Joindre à la fiche une CARTE papier ou IMAGE numérisée de la zone étudiée

Carte de la campagne TARASOC

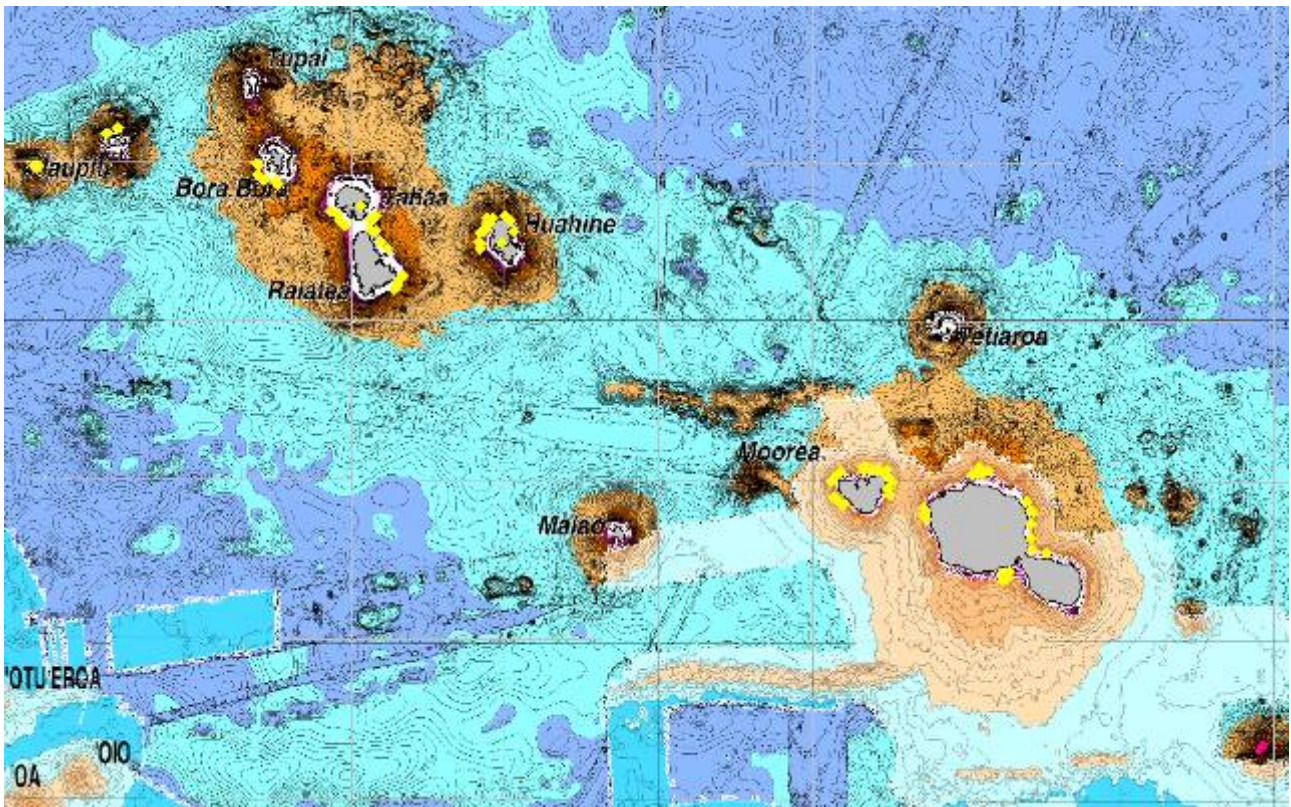
LEG 1, Première Partie: Monts Tarava, 20-28 / 09 / 2009



LEG 1, Deuxième Partie: Archipel des Tuamotu, 30 / 09 – 07 / 10 / 2009



LEG 2: Archipel de la Société, 12 – 26 / 10 / 2009



Limites Géographiques (indispensables) :

Nord : 15°04S

Sud : 19°19 S

Ouest : 154°09 E

Est : 146°23 E

⇒ *Continuer au verso*

FORMULAIRE n°2 - FICHE ROSCOP/SISMER

TRAVAUX EFFECTUES EN MER (*texte, 10 rubriques max*) :

- 1) Un total de 213 opérations a été réalisé à la drague et au chalut
- 2)
- 3)
- 4)
- 5)
- 6)
- 7)
- 8)
- 9)
- 10)

FORMULAIRE n°2 - FICHE ROSCOP/SISMER

DISCIPLINES ETUDIEES

(Entourer le ou les codes caractérisant le mieux l'objet de la campagne)

CODE	DISCIPLINES
BIO	BIOLOGIE MARINE

CODES PARAMETRES ROSCOP

(Entourer les codes, et fournir, s'il y a lieu, des précisions pour chaque type de mesures effectuées ainsi que les coordonnées des responsables des mesures si ce n'est pas un des chefs de mission)

CODE	RESPONSABLE	PARAMETRE	DESCRIPTION	NB OBS.
B18	Bouchet	Zoo-benthos		
B20	Bouchet	Mollusques		
B21	Corbari	Crustacés		

CODE	RESPONSABLE	PARAMETRE	DESCRIPTION	NB OBS.
G01	Bouchet	Prélèvements à la drague		
G74		Echo sondages multifaisceaux		

ZONES GEOGRAPHIQUES CODEES

Entourer le code correspondant le mieux à la zone étudiée et reporter le sur la première page

CODE	ZONE	CODE	ZONE
A00	OCEAN ATLANTIQUE	I21	MER ROUGE
A01	OCEAN ATLANTIQUE NORD	I22	GOLFE DE SUEZ
A10	ATLANTIQUE N E (LIMITE 40 W)	I23	GOLFE D'AKABA
A12	GOLFE DE GASCOGNE	I31	MER D'OMAN
A13	MANCHE	I32	GOLFE D'OMAN
A14	MER DU NORD	I33	GOLFE PERSIQUE
A15	MER DU GROELAND	I34	MER DES LAQUEDIVES
A16	MER DE NORVEGE	I35	CANAL DU MOZAMBIQUE
A17	CANAL DE BRISTOL	I41	GOLFE DU BENGALE
A18	MERS INTERIEURES DE LA COTE OUEST D'ECOSSE	I42	MER DES ANDAMAN OU MER DE BIRMANIE
A19	MER D IRLANDE ET CANAL SAINT-GEORGES	I43	DETROIT DE MALACCA
A21	MER BALTIQUE	I44	DETROIT DE SINGAPOUR
A22	GOLFE DE BOTHNIE	I51	GRANDE BAIE AUSTRALIENNE
A23	GOLFE DE FINLANDE	I52	DETROIT DE BASS
A24	GOLFE DE RIGA	J70	ARCHIPEL D'INDONESIE
A25	KATTEGAT (SUND ET BELTS)	J71	MER DE SULU
A26	SKAGERRAK	J72	MER DE CELEBES
B10	ATLANTIQUE N W (LIMITE 40 W)	J73	MER DES MOLUQUES
B34	LES PASSAGES DU NORD-OUEST	J74	GOLFE DE TOMINI
B35	BAIE DE BAFFIN	J75	MER DE HALMAHERA
B36	DETROIT DE DAVIS	J76	MER DE CERAM
B37	MER DU LABRADOR	J77	MER DE BANDA
B38	BAIE D HUDSON	J78	MER D'ARAFURA
B39	DETROIT D HUDSON	J79	MER DE TIMOR
B64	GOLFE DU SAINT-LAURENT	J81	MER DE FLORES
B65	BAIE DE FUNDY	J82	GOLFE DE BONI
B86	GOLFE DU MEXIQUE	J83	MER DE BALI
B87	MER DES ANTILLES	J84	DETROIT DE MAKASSAR
C10	ATLANTIQUE EQUATORIAL (10N-10S)	J85	MER DE JAVA
C14	GOLFE DE GUINEE	J86	MER DE SAVU
C20	ATLANTIQUE S E (LIMITE 20 W)	P00	OCEAN PACIFIQUE
C30	ATLANTIQUE S W (LIMITE 20 W)	P01	PACIFIQUE NORD
C31	RIO DE LA PLATA	P06	MER DE BERING
C80	OCEAN ATLANTIQUE SUD	P10	PACIFIQUE NE (LIMITE 180)
D00	MEDITERRANEE	P11	GOLFE D'ALASKA
D10	MEDITERRANEE, BASSIN OCCIDENTAL	P12	EAUX COTIERES DE L'ALASKA DU SUD-EST
D11	DETROIT DE GIBRALTAR	P13	EAUX COTIERES DE COLOMBIE BRITANIQUE
D12	MER D'ALBORAN	P14	GOLFE DE CALIFORNIE
D13	MER DES BALEARES (OU MER D'IBERIE)	P20	PACIFIQUE NW (LIMITE 180)
D14	MER LIGURIENNE	P21	MER D'OKHOTSK
D15	MER TYRRHENIENNE	P22	MER DU JAPON
D30	MEDITERRANEE, BASSIN ORIENTAL	P23	MER INTERIEURE (SETO NAIKAI)
D31	MER IONIENNE	P24	MER JAUNE (HOANG HAI)
D32	MER ADRIATIQUE	P25	MER DE CHINE MERIDIONALE (NAN HAI)
D33	MER EGEE (L'ARCHIPEL)	P26	MER DE CHINE ORIENTALE (TUNG HAI)
D41	MER NOIRE	P27	GOLFE DE THAILANDE (SIAM)
D42	MER DE MARMARA	P28	MER DES PHILIPPINES
D43	MER D'AZOV	Q10	PACIFIQUE SE (LIMITE 140 W)
G00	OCEAN ARCTIQUE	Q20	PACIFIQUE SW (LIMITE 140 W)
G11	MER DE SIBERIE ORIENTALE	Q21	MER DE TASMAN
G12	MER DES TCHOUKTCHEs	Q22	MER DU CORAIL
G13	MER DE BEAUFORT	Q23	MER DES SALOMON
G14	MER DE LINCOLN	Q24	MER DE BISMARCK
G17	MER DE BARENTSZ	Q80	PACIFIQUE SUD
G18	MER BLANCHE	T00	OCEAN ANTARCTIQUE
G19	MER DE KARA	T11	ANTARCTIQUE, SECTEUR ATLANTIQUE
G21	MER DE LAPTEV	T21	ANTARCTIQUE, SECTEUR INDIEN
I00	OCEAN INDIEN	T31	ANTARCTIQUE SECTEUR PACIFIQUE
I11	GOLFE D'ADEN	Z99	TERRES EMERGEES