

# le marin

(/)



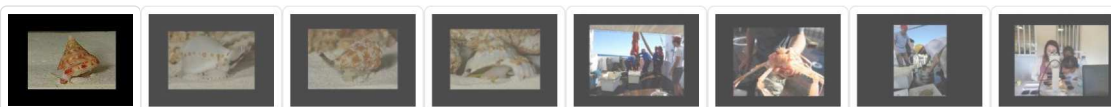
(http://www.lemarin.fr  
/modal\_forms  
/nojs/login  
/modal)

shipping (/secteurs-activites/shipping) | Chantiers navals (/secteurs-activites/chan rs«nav»

Accueil (/) / Environnement (/secteurs-activites/environnement) / **Diaporama. À la recherche de perles rares en Nouvelle-Calédonie (/secteurs-activites/environnement/26202-la-recherche-de-perles-rares-en-nouvelle-caledonie)**



(http://revive.lemarin.fr/www/delivery/ck.php?oaparams=2\_\_bannerid=519\_\_zoneid=1\_\_source=%7Bb0bf3a%7D\_\_cb=0bc54aa179\_\_oadest=http%3A%2F%2Flemarin.fr)



## Diaporama. À la recherche de perles rares en Nouvelle-Calédonie

Publié le 01/09/2016 13:40 | Mis à jour le 02/09/2016 11:28

« **Chaque année, nous découvrons 2 000 nouvelles espèces animales et végétales dans les océans** », affirme l'enthousiaste Philippe Bouchet. Ce spécialiste des mollusques marins est l'un des instigateurs de La Planète revisitée, une série de grandes expéditions conduites depuis 2006 par le Museum d'histoire naturelle et l'ONG Pro-Natura international.

L'objectif : recenser des compartiments de biodiversité méconnus dans plusieurs zones de la planète avant que certaines espèces ne disparaissent, et rendre ces découvertes plus attrayantes auprès du grand public.

Après le Vanuatu, le Mozambique, la Papouasie - Nouvelle-Guinée et la Guyane, cap sur la Nouvelle-Calédonie. Ce vaste programme, qui s'étendra jusqu'en 2017, a débuté le 8 août au large de l'île des Pins, au sud de la Nouvelle-Calédonie.

Pendant trois semaines, l'expédition Kanacono explore l'ensemble des petits invertébrés benthiques, situés entre 200 et 800 mètres de profondeur, et plus particulièrement les cônes. « **C'est un domaine déjà bien exploré mais sur lequel il manque des éléments de modernité, comme les échantillons de l'animal pour le séquençage de l'ADN** », précise Philippe Bouchet.

Pour mener à bien cette campagne hauturière, les scientifiques s'appuient sur l'**Alis**, un bateau océanographique de l'IRD – partenaire du programme –, à bord duquel six personnes travaillent en binôme avec un petit groupe basé à terre.

La mission s'intéresse aux fonds marins de l'île des Pins mais également à la ride de Norfolk, une ride de montagnes sous-marines qui se prolonge jusqu'à l'île australienne du même nom. « **Une zone d'une richesse absolument incroyable et qui n'a pas souffert du chalutage commercial benthique** », souligne Philippe Bouchet.

#### Environnement, Halieutique Et Biologie Marine

### Articles liés

Les champs de nodules polymétalliques abritent une très forte biodiversité (/secteurs-activites/environnement/25665-les-nodules-polymetalliques-abritent-une-tres-forte)

Concarneau: les scientifiques du Muséum à la recherche des marques de pocheteaux gris (/secteurs-activites/environnement/20710-concarneau-les-scientifiques-du-museum-la-recherche-des)

Les microalgues jouent les stars à Concarneau (/secteurs-activites/environnement/25711-les-microalgues-font-leurs-stars-concarneau)

Le Québec et la France créent un laboratoire international (/secteurs-activites/environnement/25660-le-quebec-et-la-france-creent-un-laboratoire-international)

Terres australes et antarctiques françaises : certaines espèces menacées (/secteurs-activites/environnement/21288-terres-australes-et-antarctiques-francaises-la-biodiversite)

+

**lemarin** (1)

Faits et chiffres (/faits-et-chiffres)  
La rédaction

**L'économie dans l'Ouest avec**  
(<http://www.entreprises.ouest-france.fr/>)

***Nos autres titres***

([http://www.pdm-seafoodmag.com/cultures\\_marines/accueil.html](http://www.pdm-seafoodmag.com/cultures_marines/accueil.html)) ([http://www.infomer.fr/cultures\\_marines/cultures\\_marines.php](http://www.infomer.fr/cultures_marines/cultures_marines.php))

(<http://www.chasse-maree.com/>)

[Mentions légales \(/mentions-legales.html\)](#) [Publicité \(/publicites.html\)](#) [Contacts \(/contact\)](#) [Où trouver le marin \(http://www.trouverlapresse.com/\)](#)  
[Conditions générales de vente \(/conditions-generales-de-vente.html\)](#) [FAQ \(/faq\)](#)