



**MUSÉUM**  
NATIONAL D'HISTOIRE NATURELLE

la planète  
**revisitée**  
Un Renouveau des Grandes Expéditions Naturalistes



**TROPICAL  
DEEP SEA  
BENTHOS**

Communiqué - août 2016



Navire océanographique de l'IRD, l'Alis © MNHN / PNI / IRD

## Campagne océanographique pour l'inventaire des organismes marins benthiques de grande profondeur de Nouvelle-Calédonie

« Nous appartenons à la première génération de scientifiques simultanément conscients que les trois-quarts des espèces de la Planète restent encore à découvrir et à décrire, et qu'en même temps le quart, le tiers voire la moitié des espèces aura probablement disparu d'ici le milieu ou la fin du siècle. Accélérer l'exploration et la découverte des espèces est donc une urgence, non seulement pour les scientifiques, mais également pour les gestionnaires des milieux et des ressources naturelles. »

Philippe Bouchet  
Professeur au Muséum national d'Histoire naturelle

Après le Vanuatu, le Mozambique et Madagascar, la Papouasie-Nouvelle-Guinée, et la Guyane, la Nouvelle-Calédonie accueille *La Planète Revisitée*, grand programme d'exploration de la nature mené conjointement par le Muséum national d'Histoire naturelle (MNHN) et Pro-Natura International (PNI). Les scientifiques se succéderont sur le terrain durant deux années pour réaliser l'inventaire de la biodiversité calédonienne «négligée» et découvrir de nouvelles espèces sur tous les fronts (marins, terrestres et eaux douces). La campagne océanographique Kanacono est le premier module d'une longue série !

Cette campagne s'inscrit également dans le programme d'expéditions *Tropical Deep Sea Benthos* (TDSB), mené depuis 40 ans par le MNHN et l'Institut de Recherche pour le Développement (IRD). Pas moins de 20% des nouvelles espèces marines décrites dans le monde ont pour origine les expéditions organisées dans le cadre de ce programme, avec plus de 5000 opérations de collecte (dragages et chalutages) à son actif, essentiellement dans le Pacifique Sud et Ouest et dans le Sud-Ouest de l'Océan Indien.

En ciblant le Vanuatu et la Papouasie Nouvelle-Guinée, le programme *La Planète Revisitée* avait marqué le retour des grandes expéditions naturalistes. Et pourtant, la Nouvelle-Calédonie, en apparence mieux connue, ne cesse depuis plus de 100 ans de fasciner les scientifiques pour son micro-endémisme et sa biodiversité exceptionnelle. Il y reste sans doute davantage à découvrir qu'à Santo, pourtant terra quasi incognita il y a encore dix ans ! Scientifiques, scolaires, public et décideurs : l'expédition *La Planète Revisitée* en Nouvelle-Calédonie promet d'être un moment de partage mêlant culture scientifique et patrimoine naturel.

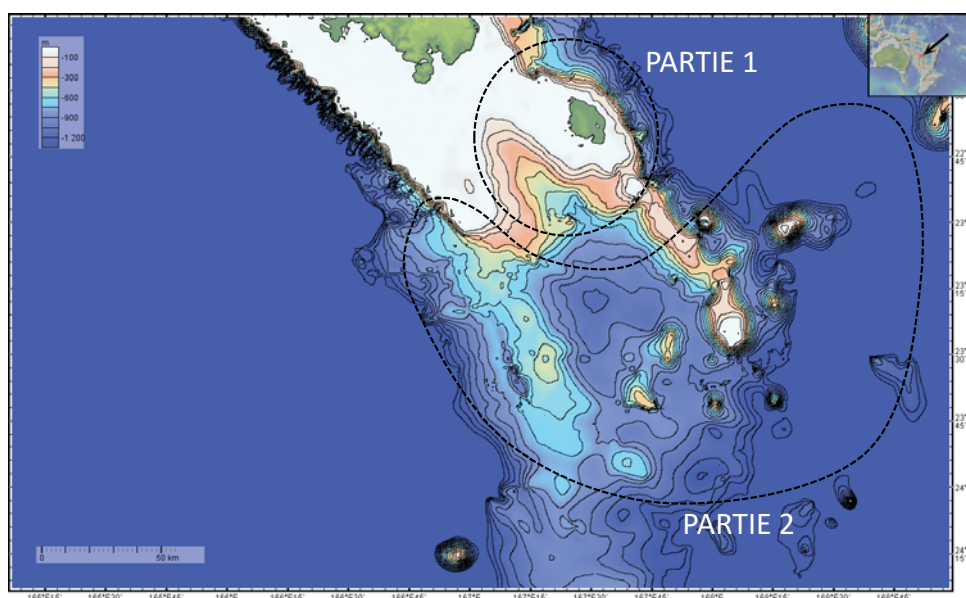
# Kanacono

## 09 au 30 août 2016 - Exploration du benthos profond

Objectif : réaliser l'inventaire du benthos profond - mollusques, crustacés, échinodermes, poissons, cnidaires, annélides, bryozoaires et spongiaires - autour de l'île des Pins et au nord de la Ride de Norfolk, dans la tranche bathymétrique de 100 à 1 000 mètres. Enseignants et élèves s'associent à l'aventure !

En plus de faire progresser la connaissance de la biodiversité de manière générale, Kanacono a deux objectifs scientifiques: (i) collecter des données qui viendront compléter celles déjà disponibles, sur la diversité et la distribution des espèces, de façon à fournir les éléments nécessaires à la définition des zones à conserver en priorité dans le cadre du Parc Naturel de la Mer de Corail de Nouvelle-Calédonie ; (ii) collecter des gastéropodes appartenant à la superfamille des Conoidea, caractérisée par une glande à venin et dont la diversification des espèces et des toxines font l'objet d'un projet soutenu par l'Agence Nationale de la Recherche (CONOTAX).

La campagne se déroulera à bord du navire océanographique *Alis*, mis à disposition par l'IRD. Des zones pré-identifiées seront échantillonnées avec les engins de pêche qui ont fait la preuve de leur efficacité et de leur robustesse: la drague Warén pour les fonds rocheux et le chalut à perche pour les fonds meubles. Originalité de cette campagne : l'équipe embarquée (6 pers.) travaillera en binôme avec un petit groupe basé à terre (5 pers.) qui installera une chaîne de tri pour traiter les petits spécimens vivants, au centre de l'Institut de Gestion Sociale des Armées (IGESA) de l'île des Pins.



Sur place, deux étudiants de l'Université de Nouvelle-Calédonie participeront à la mission pendant les deux premières semaines (tri, prélèvements de tissus, fixation des spécimens). De nombreuses animations à destination des scolaires seront menées par l'association de professeurs Symbiose pendant les deux premières semaines à l'île des Pins, avec notamment au programme des visites du laboratoire et du navire océanographique et des ateliers sur la découverte du milieu marin. L'accent sera aussi mis sur la création de nombreux supports visuels en vue de leur intégration aux futures visites du Vaisseau des Sciences Biodiversité.



Visite de classe à Kavieng, Papouasie Nouvelle-Guinée. Les expéditions en Papouasie Nouvelle-Guinée ont été l'occasion d'établir des liens avec la Nouvelle-Calédonie, notamment via des échanges étudiants .  
© Thierry Magniez / MNHN / PNI / IRD

Le projet La Planète Revisitée en Nouvelle-Calédonie est co-organisé par le Muséum national d'Histoire naturelle et Pro-Natura International, et financé par la Province Sud, la Province Nord, le Gouvernement de Nouvelle-Calédonie, avec le soutien du Conservatoire d'Espaces Naturels (CEN), de l'association Symbiose, du Centre d'Initiation à l'Environnement de Nouvelle-Calédonie (CIE) et de la Maison de la Nouvelle-Calédonie. Spécifiquement, le volet Kanacono est soutenu par l'Institut de Recherche pour le Développement (IRD), l'Agence Nationale de la Recherche (ANR) Conotax, le Labex BC-Div, l'Agence des Aires Marines Protégées (AAMP), le Centre National de la Recherche Scientifique (CNRS) et l'Institut de Gestion Sociale des Armées (IGESA).

### Partenaires La Planète Revisitée



### Partenaires Kanacono

